

QUBO

5 AXES BRIDGE CUTTING MACHINE

CNC MONOBLOC CUTTING MACHINE WITH 362° ROTATING HEAD AND FIXED WORKBENCH FOR DISCS OF 625 MM MAX DIAM.

CNC cutting and profiling center with monobloc STRUCTURE and 5 interpolated axes for cutting, profiling, shaping, on slabs and pieces of marble, granite, natural and artificial stone. Machine with 362° disc-head rotation and reclining from 0 to 90° for using blades (min/max diam. mm 400/625) and horizontal disc.

Electrospindle with variable speed up to 6000 rpm and 1/2" thread on shaft for tool's hooking.

The structure of the machine is really MONOBLOC (the basement is made up of one single welded piece) and this solution makes the machine be extremely sturdy and precise for producing all the stone products used in the constructions.

QUBO is very easy to use both in manual mode (directly by the touch-screen push button panel and using practical manipulators) and in the automatic mode thanks to the use of a CAD-CAM software.

MÁQUINA DE CORTE CNC MONOBLOC CON CABEZA GIRATORIA DE 362° Y BANCO DE TRABAJO FIJO PARA DISCOS DE Ø 625 MM MAX.

Es una unidad CNC para el corte y fresado con una estructura mono-bloque y 5 ejes interpolados para el corte, perfilado, afilado tanto para mármol, granito, la piedra natura y artificial. La maquina tiene un disco rotatorio de 360, inclinable a 90°, usa discos de corte de 400 a 625 mm de diámetro. El electromandrino tiene una velocidad variable por hasta las 6000rpm.

La base de la estructura de la máquina es un monobloque de acero totalmente electrosoldado. Sobre la estructura, se encuentran instaladas las dos guías de movimiento para el puente que soporta el electromandrino. Esta solución es extremadamente robusta y hace que la máquina sea muy precisa en la producción de cada pieza.

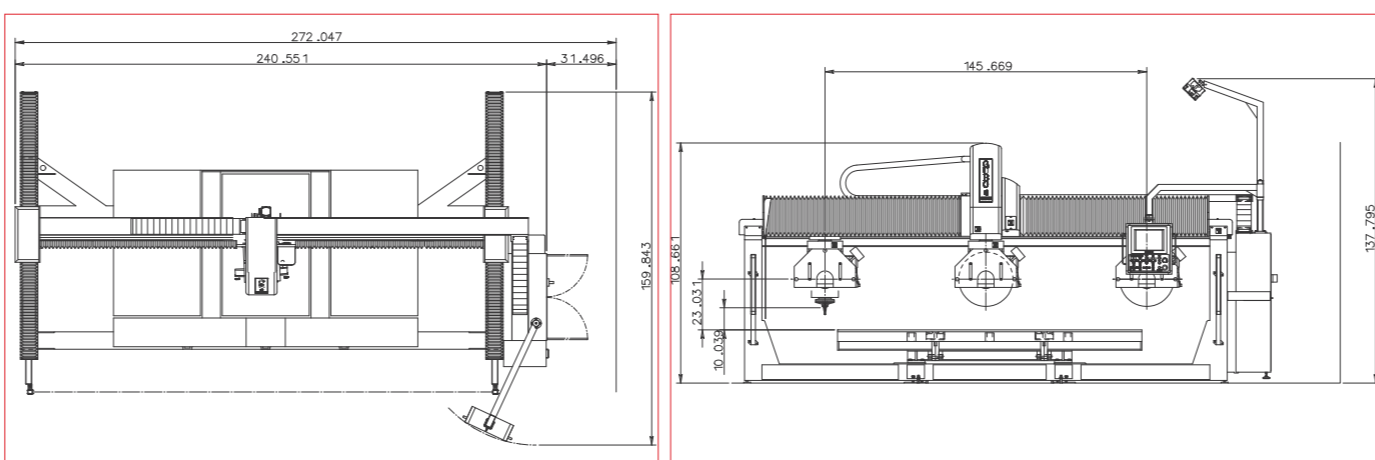
Qubo es una maquina muy simple tanto en su modalidad manual (Directamente sobre un touch screen y con practicos reguladores electromecanicos) como en la automática, gracias al software DAC-CAM



QUBO

TECHNICAL DETAILS DATOS TECNICOS

		QUBO (monobloc)	QUBO W (on concrete walls) (muros de concreto)
Number of interpolated axes Número de ejes interpolados	N.	5	4/5 (OPT)
Longitudinal X axis movement Recorrido longitudinal Eje X	mm.	3700	3700
Transversal Y axis movement Recorrido transversal Eje Y	mm.	2100	2100
Down stroke Z axis disc movement Bajada del disco vertical Eje Z	mm.	370	370
C axis disc motor rotation Rotación del motor del disco Eje C	Degrees	0-362°	0-362°
A axis disc inclination Cabezal inclinable motorizado Eje A	Degrees	0-90°	0-90°
Electrospindle power Potencia motor disco	kW	16,5/S6	13,5/S6
Electrospindle speed Velocidad motor disco	rpm	1400 0-6000(OPT)	1400 0-6000(OPT)
Disc diameter Diámetro del disco	mm	400-625	400-625
Workbench size Dimensiones de la mesa	mm	3500x2000	3500x2000



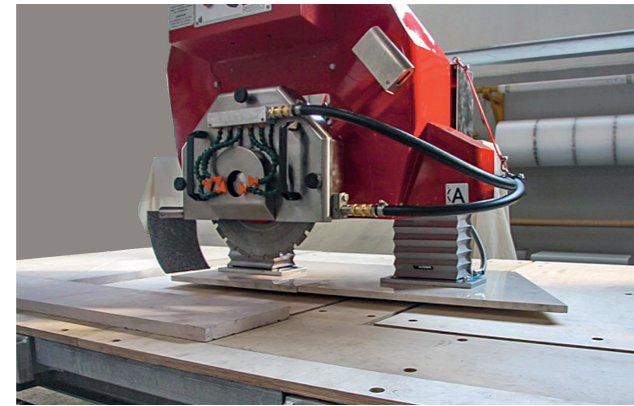
ZONATO USA Corp.
Legal Unit Address:
94 Sunset Ave. - Selden NY11784
Phone: +1 (631) 236-6528
E-mail: zonatousa@gmail.com - zonato@zonato.eu



QUBO BRIDGE CUTTING MACHINE



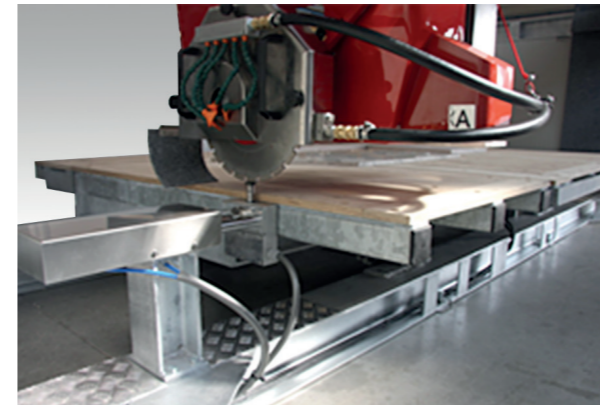
Holing and Routing Tool
Herramienta de perforación y redondeo



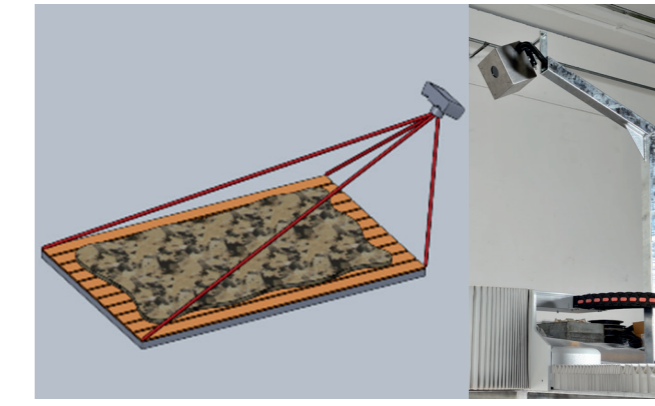
Suction Lift System
Sistema de ventosas



Laser tracing to create files
Trazado láser para la creación de proyecto



Tool Presetting
Pre-configuración de la herramienta



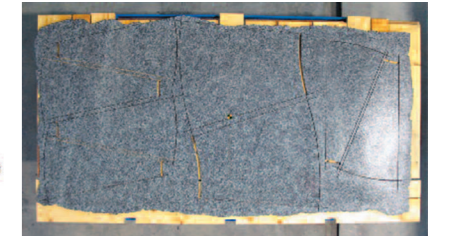
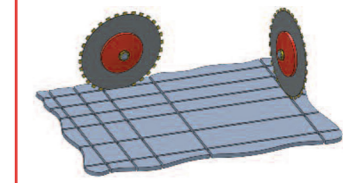
Digital camera
Cámara digital



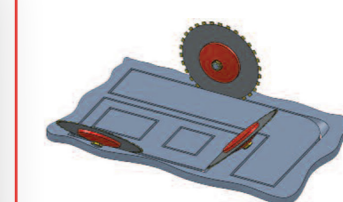
QUBO

5 AXES BRIDGE CUTTING MACHINE

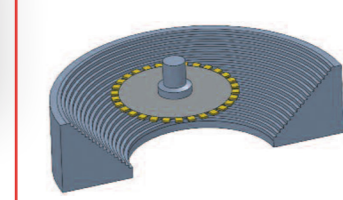
Automatic blade cutting
Corte automático



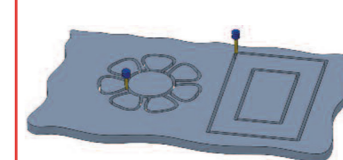
Countertop Production
Producción de encimeras



Profiling system
Sistema de perfilado



Routing and sink cutting
Corte de redondeo y profundización



Solid sink production
Producción de estructuras sólidas/lavabos sólidos

